



## Unternehmensportrait

### ALDI SÜD – einfach erfolgreich

Die Konzentration auf das Wesentliche und die Perfektionierung des Discountprinzips haben ALDI SÜD zu einem führenden internationalen Einzelhandelsunternehmen gemacht. Wir führen ein bewusst reduziertes, mit Sorgfalt zusammengestelltes Sortiment und konzentrieren uns dabei auf Lebensmittel und andere Produkte des täglichen Bedarfs. Je nach Landesorganisation bieten wir ca. 1.390 bis 1.800 Basisprodukte und jede Woche 80 bis 120 wechselnde Aktionsartikel an. Hinzu kommen in einzelnen Ländern Dienstleistungen wie zum Beispiel Reiseangebote, Telefonie- und Fotoservices, der Verkauf von Grünstrom, Streaming-Dienste oder Blumenversand sowie ein Lieferversand von Aktionsartikeln in Deutschland und Online-Versandangebote in Österreich, dem Vereinigten Königreich und in China.

Den Kern unseres Sortiments bilden unsere Eigenmarken. Sie ermöglichen es uns, unser Produktsortiment aktiv zu gestalten und Qualität zum besten Preis anzubieten. Gemeinsam mit unseren Lieferanten entwickeln wir unsere Marken beständig weiter. Ergänzt wird unser Angebot durch bekannte Markenprodukte.

### Einfachheit und Effizienz prägen die Unternehmensstruktur

Unsere Unternehmensstruktur folgt dem Prinzip „einfach und effizient“. Die meisten Prozesse und Strukturen – vom Einkauf über die IT bis zu den Abläufen in der Logistik und den Filialen – sind international vergleichbar organisiert und in der Effizienz optimiert. Ebenso sind unsere Organisationsstrukturen in den Regionen und innerhalb der Landesorganisationen immer ähnlich aufgebaut.

### Dezentrale und internationale Ausrichtung ist der Schlüssel zum Erfolg

Ein entscheidender Aspekt, der die positive Entwicklung der Unternehmensgruppe ALDI SÜD mitgeprägt hat, ist unser dezentrales Geschäftsmodell. Die Nähe zu unseren Kunden sowie die Kenntnis der nationalen und regionalen Märkte erlauben uns, unser Angebot ganz auf die Bedürfnisse unserer Kunden auszurichten.

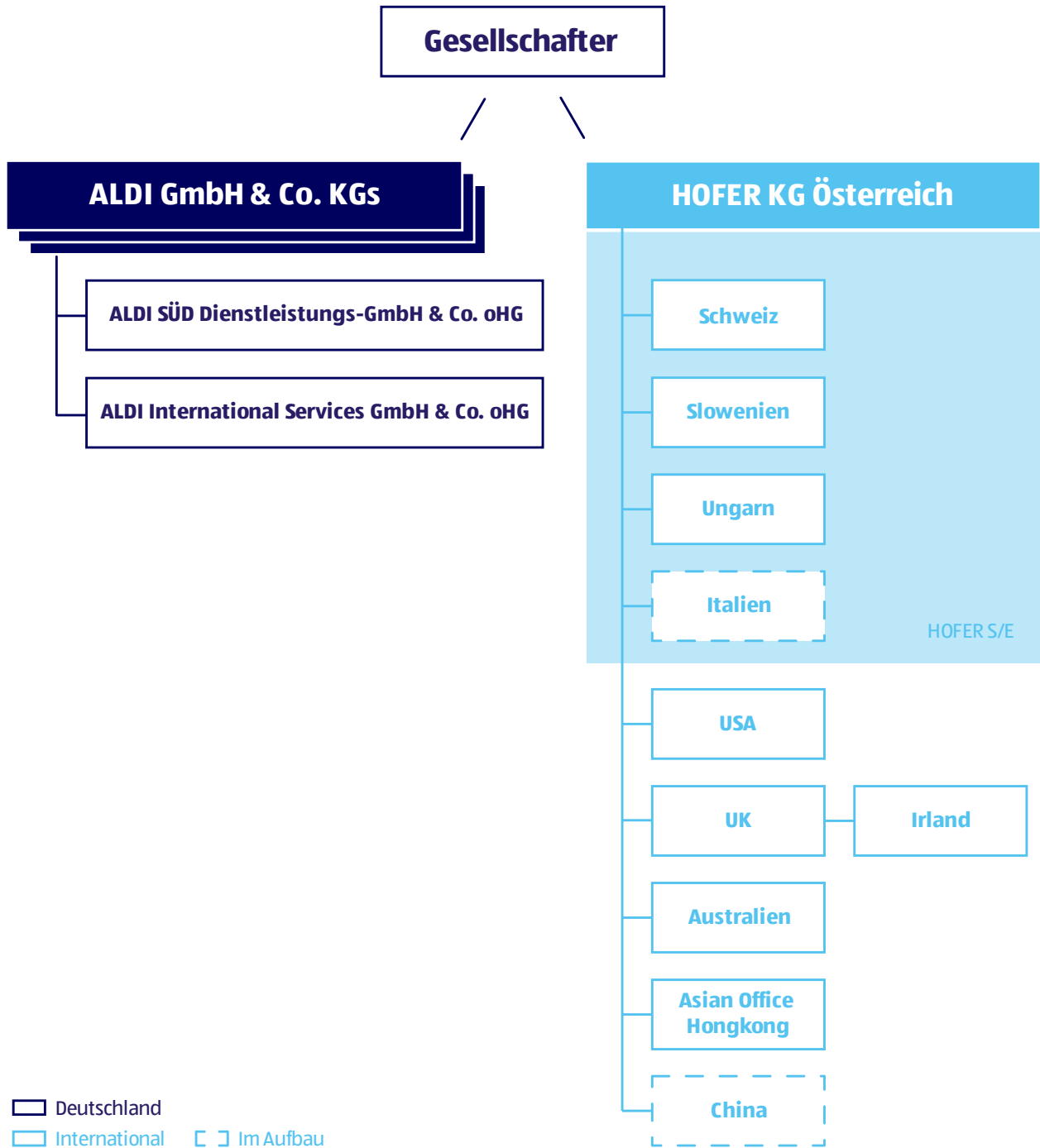
Dies gilt auch für den Bereich der Unternehmensverantwortung. Wünsche und Erwartungen unserer Kunden und anderer Stakeholder unterscheiden sich zwischen den Ländern zum Teil erheblich. Deswegen bearbeiten unsere Landesorganisationen eine Reihe von Themen in eigener Verantwortung, während sie für andere Themen einen gemeinsamen strategischen Rahmen und international abgestimmte Ziele vereinbaren.

## Rechtliche Struktur

ALDI SÜD ist rechtlich in Form einer Unternehmensgruppe organisiert, die auf zwei Säulen ruht. In Deutschland üben wir unser Geschäft über einen Verbund von 30 selbstständigen Regionalgesellschaften aus. Unsere internationalen Aktivitäten sind hiervon rechtlich getrennt und werden unter dem Dach der HOFER KG in Österreich gebündelt und koordiniert. Tochtergesellschaften der HOFER KG sind bereits langjährig in der Schweiz, in Slowenien und Ungarn, im Vereinigten Königreich, in Irland, in den USA und in Australien tätig. Im Jahr 2017 eröffnete der Online-Shop von ALDI in China. Anfang März 2018 erfolgte der Markteintritt mit einer eigenen Tochtergesellschaft der HOFER KG in Italien, ALDI Italien.

Sowohl die HOFER KG in Österreich als auch ihre internationalen Tochtergesellschaften in den jeweiligen Ländern sind überwiegend in unselbstständige Zweigniederlassungen gegliedert. Die Landesorganisationen in Österreich, in der Schweiz, in Slowenien, Ungarn und Italien werden zusammen als HOFER S/E bezeichnet.

Das Asian Office in Hongkong unterstützt die Gesellschaften von ALDI SÜD beim Einkauf. Bei der Umsetzung von CR-Zielen in Asien unterstützen uns außerdem unsere CR-Büros in Hongkong und Dhaka, Bangladesch.



Stand: 31.12.2017

## Servicegesellschaften bündeln Dienstleistungen

Die ALDI SÜD Dienstleistungs-GmbH & Co. oHG in Mülheim an der Ruhr in Deutschland unterstützt die deutschen Regionalgesellschaften mit Serviceleistungen in den Bereichen Zentraleinkauf, Verwaltung, IT, Marketing und Kommunikation sowie Logistik und Services. Die ALDI International Services GmbH & Co. oHG in Mülheim an der Ruhr erbringt Dienstleistungen auf den Gebieten Einkauf, Unternehmensverantwortung, Revision und IT für alle Gesellschaften der Unternehmensgruppe ALDI SÜD.

## Eine lange Tradition

Aus dem 1913 gegründeten Familienunternehmen gingen im Jahr 1961 die beiden Unternehmensgruppen ALDI SÜD und ALDI Nord hervor. Seit damals sind die beiden familiär miteinander verbundenen Unternehmensgruppen rechtlich und wirtschaftlich selbstständig und außerhalb Deutschlands in unterschiedlichen Ländern tätig. (ALDI weltweit: [ALDI.com](http://ALDI.com))

Heute verfügt die Unternehmensgruppe ALDI SÜD weltweit über mehr als 5.900 Filialen und 85 Logistikzentren. 126.000 Mitarbeiter haben im Jahr 2017 zusammen einen Nettoumsatz von 51,8 Milliarden Euro erwirtschaftet.

## Eigentumsverhältnisse

Die wesentlichen Kapitalanteile an den Gesellschaften der Unternehmensgruppe ALDI SÜD werden von der Siepmann-Stiftung und der Carolus-Stiftung mit Sitz in Deutschland gehalten. Die Stiftungsvorstände repräsentieren überwiegend die Gründerfamilie. Ein Beirat aus Stiftungsvertretern und externen Experten begleitet die Gesellschafterseite in wirtschaftlichen und strategischen Fragen. Weder die Gesellschafter noch der Beirat sind in das Tagesgeschäft involviert.

**51,8**

Nettoumsatz in Milliarden Euro

**5.903**

Filialen

**85**

Logistikzentren

## GRI-Angaben

### Organisationsprofil

|       |       |       |       |       |       |       |
|-------|-------|-------|-------|-------|-------|-------|
| 102-1 | 102-2 | 102-3 | 102-4 | 102-5 | 102-6 | 102-7 |
|-------|-------|-------|-------|-------|-------|-------|

### Unternehmensführung

|        |
|--------|
| 102-18 |
|--------|